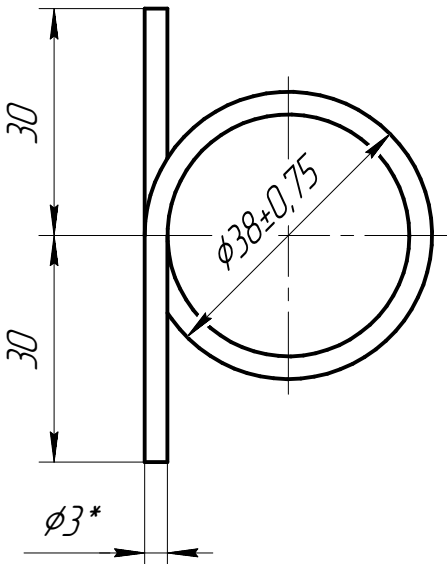
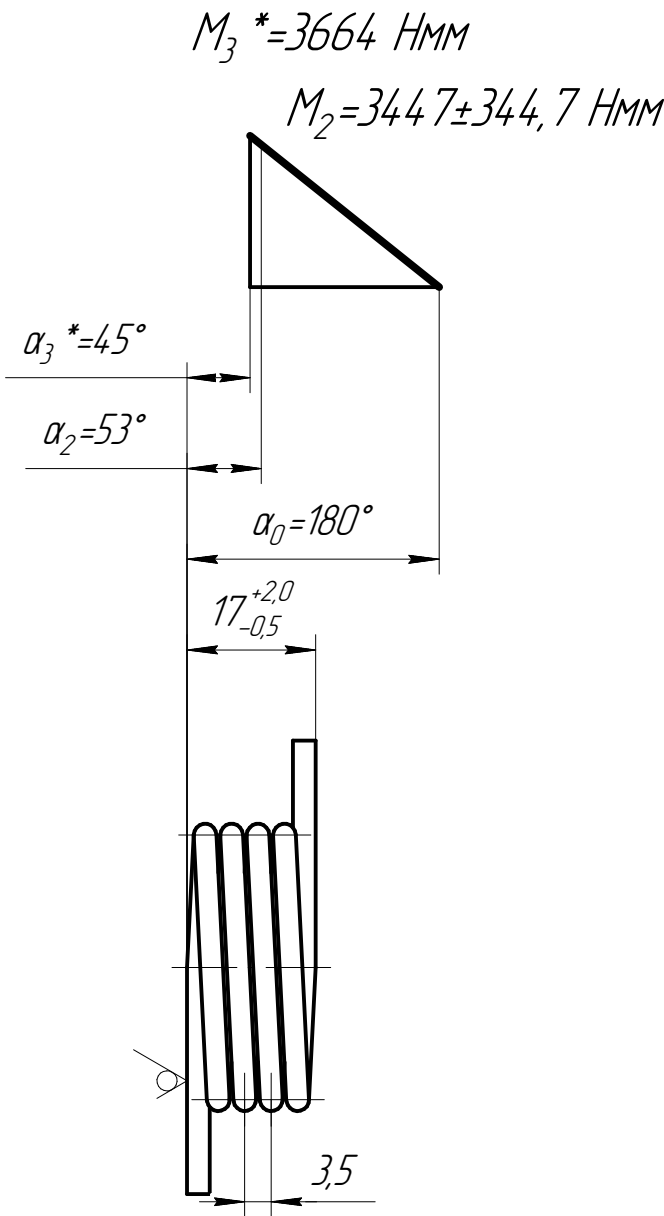


556.00.22.01.206

√ Rz 80 (✓)



1. Модуль упругости $E^* = 206000 \text{ МПа}$.
2. Напряжение нормальное при изгибе $\sigma_3^* = 1479 \text{ МПа}$.
3. Направление навитки правое.
4. Число рабочих витков $n = 4$.
5. *Размеры и параметры для справок.
6. Неуказанные предельные отклонения размеров $\pm \frac{IT14}{2}$.

| | | | | | | | | | | | |
|----------|----------|----------|-------|------|--|--|--|------|-------|----------|-----|
| | | | | | 556.00.22.01.206 | | | | | | |
| | | | | | Пружина К-2-И-3х38х127°х4 ОСТ 5.9539-80 | | | Лит. | Масса | Масштаб | |
| | | | | | | | | | | 0,03 | 1:1 |
| | | | | | | | | Лист | | Листов 1 | |
| Изм. | Лист | № докум. | Подп. | Дата | Проволока 12Х18Н10Т-В-3,01 ТУ 3-1002-77 | | | | | | |
| Разраб. | Захаров | | | | | | | | | | |
| Пров. | Гелетей | | | | | | | | | | |
| Т.контр. | | | | | | | | | | | |
| Н.контр. | Савельев | | | | | | | | | | |
| Утв. | Фомин | | | | | | | | | | |

Копировал

Формат А3